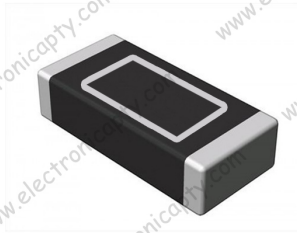


Resistencia SMD 5.6 Ohm - 5% (0603)

Codigo: 113365



Descripción

La resistencia es un componente electrónico diseñado para causar una caída de tensión al flujo de electricidad en un punto dado, es decir. En otras palabras se opone al paso de la corriente en un circuito electrónico. Las resistencias SMD, al igual que las resistencias clásicas, cumplen con la misma función, a diferencia que estas están diseñadas para ser soldadas directamente en un circuito impreso o electrónico. Tienen por lo regular, una forma rectangular y en cada extremo están metalizadas.

Especificaciones:

- Capacidad (?): 5.6 Ohm
- Tolerancia: 5%
- Tipo de SMD: 0603